

Le Boulant de Silésie

N. : Sileense kropper - A. : Silesian pouter - Al. : Schlesische Kröpfer
I. : Gozzuto di Slesia.

Race ancienne dont le type se rapproche beaucoup de celui du Boulant allemand primitif.

APPARENCE GÉNÉRALE. — Pigeon de belle taille, au port oblique.
Longueur : 37 centimètres environ.

TÊTE. — Bien arrondie.

BEC. — Assez long; blanc rosé.

MORILLES NASALES. — Petites et allongées.

YEUX. — De vesce.

TOUR DES YEUX. — Mince; de teinte rosée.

COU. — Allongé; boule de forme ovoïde, d'un développement modéré.

POITRINE. — Longue.

DOS. — Allongé, oblique.

AILES et QUEUE. — Longues.

MÉTATARSES. — Relativement courts. Ongles corne claire.

COULEUR DU PLUMAGE. — Noir, bleu, bleu écaillé, rouge ou jaune.

La tête est blanche. La ligne de démarcation part du bec, passe sous l'œil et rejoint la nuque en remontant légèrement.

Caractères à éviter :

Port trop droit; formes courtes; boule sphérique; couleur du plumage manquant d'intensité; marque de la tête irrégulière.

Le Boulant Slenker

N., A., Al. et I. : Slenker.

Voir planche 32

Très anciennement connu, ce pigeon originaire de Groningue (Hollande), se distingue par sa façon très particulière de voler en claquant des ailes.

Volant avec autant de puissance que d'élégance, il prend des attitudes des plus originales relevant, par moments, la tête à la façon du cygne, ainsi que la queue.

APPARENCE GÉNÉRALE. — Pigeon demi-boulant, puissant, nerveux, trembleur; port rappelant celui du Hollekropper.

TÊTE. — Allongée, front assez élevé, dessus du crâne légèrement aplati.

BEC. — Assez fin. Noir chez les noirs et les bleus, corne claire chez les rouges, blanc rosé chez les jaunes et les blancs.

MORILLES NASALES. — Petites et arrondies; de couleur blanche.

YEUX. — Rouge orangé ou perlés.

TOUR DES YEUX. — Fin. Gris noirâtre chez les noirs et les bleus; plus pâle chez les clairs; rougeâtre chez les blancs.

COU. — Long, courbé comme chez le Hollekropper, porté en arrière et agité d'un mouvement convulsif.

BOULE. — Peu développée, mais de forme régulière.

POITRINE. — Très développée.

DOS. — Court.

AILES. — Vigoureuses, portées plus bas que la queue.

QUEUE. — Courte; dans le prolongement du dos.

MÉTATARSES et DOIGTS. — Assez courts; carmin. Ongles de couleur en rapport avec celle du bec.

PARTICULARITÉS. — Voilier puissant; claquant; trembleur.

COULEUR DU PLUMAGE. — Coloré (noir, bleu, rouge jaune, etc.), avec le dos, l'abdomen, le croupion, la queue et le vol blancs. Il y en a aussi des blancs et des tiquetés.

Caractères à éviter :

Boule trop développée; manque de puissance et de nervosité.

Le Boulant Steiger

N. : Steiger kropper - A. : Swing pouter - Al. : Steiger Kröpfer - I. : Gozzuto Steiger.

On le dit originaire de Silésie. Par le bruit qu'il fait en volant, il mérite d'être rangé parmi les pigeons dits " claquarts ".

APPARENCE GÉNÉRALE. — Plutôt petit, corps mince et allongé; svelte et élancé.

TÊTE. — Fine.

BEC. — Assez grêle; blanc rosé.

MORILLES NASALES. — Petites.

YEUX. — Toujours perlés, y compris dans la variété blanche.

TOUR DES YEUX. — Mince.

COU. — Allongé.

BOULE. — Régulière, de grosseur bien proportionnée au corps de l'oiseau.

POITRINE et DOS. — Étroits.

AILES. — Assez longues, vigoureuses, bien serrées au corps.

QUEUE. — De longueur moyenne.

MÉTATARSES et DOIGTS. — Relativement courts. Ongles blanc rosé.

PARTICULARITÉ. — Claquant.

PLUMAGE. — Bien collé au corps.

COULEUR DU PLUMAGE. — Unicolores : noir, bleu, rouge, jaune, blanc.

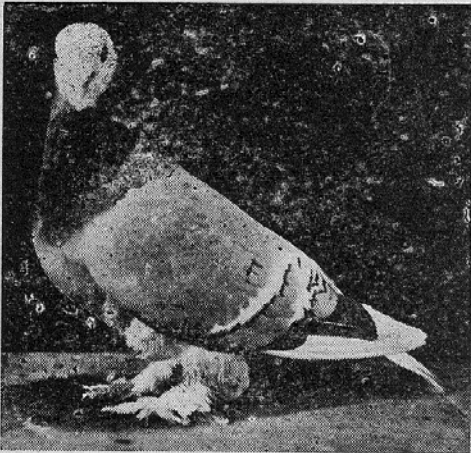
Caractères à éviter :

Formes grossières; taille trop forte; manque de sveltesse; couleur terne.



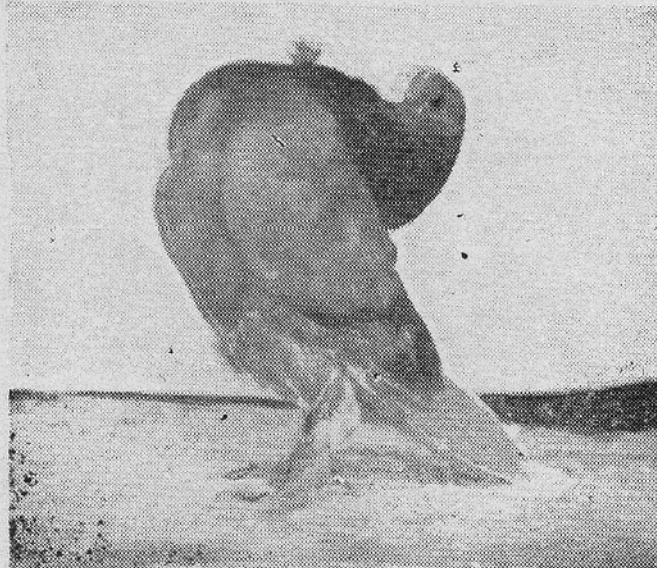
(Cl. B. Vilquin)

Romain



(Cl. "Courrier Horticole")

Moine



Boulant Slenker